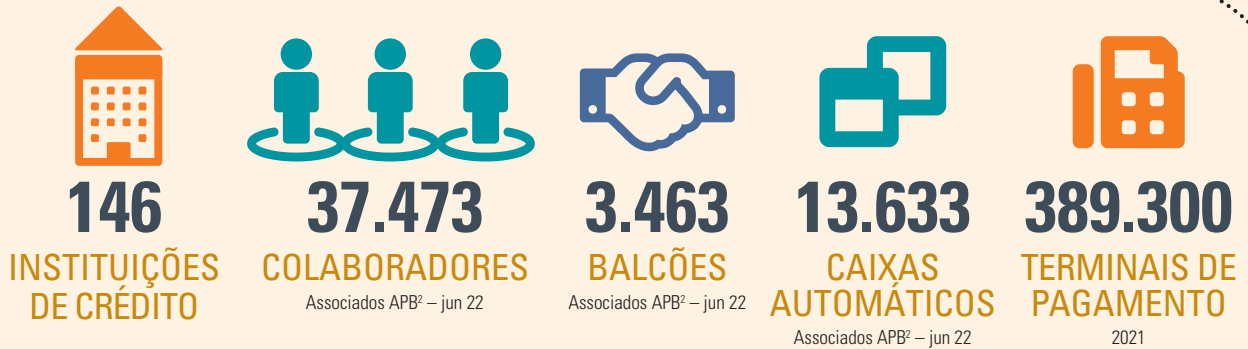


O SECTOR BANCÁRIO NUM MINUTO

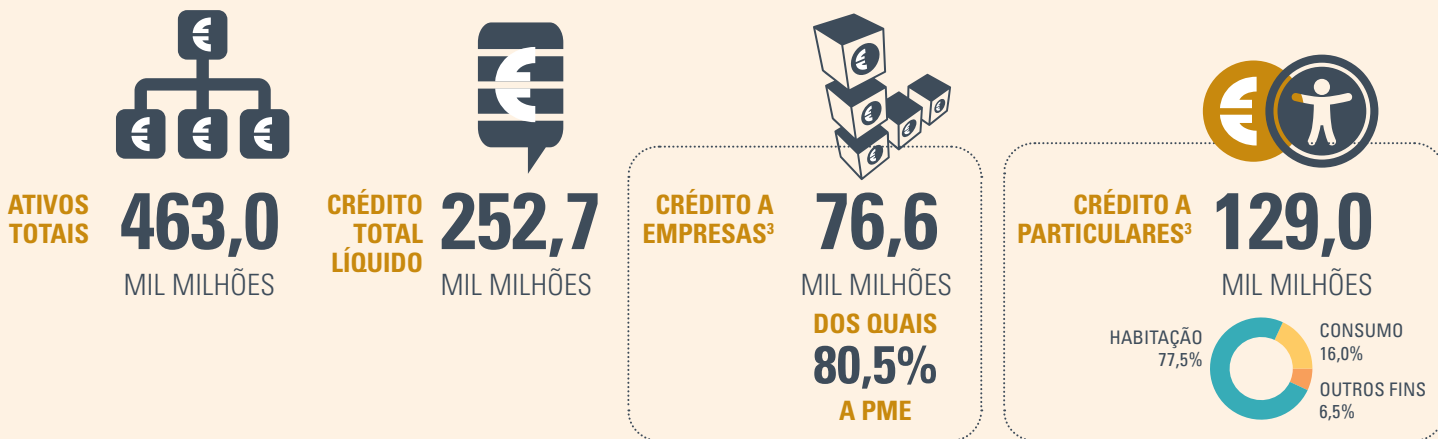
SETEMBRO 2022¹

PRINCIPAIS INDICADORES

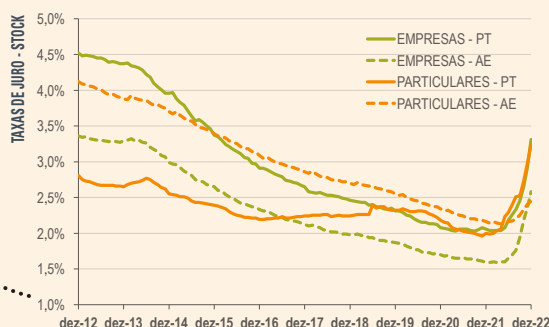


FINANCIAMENTO À ECONOMIA

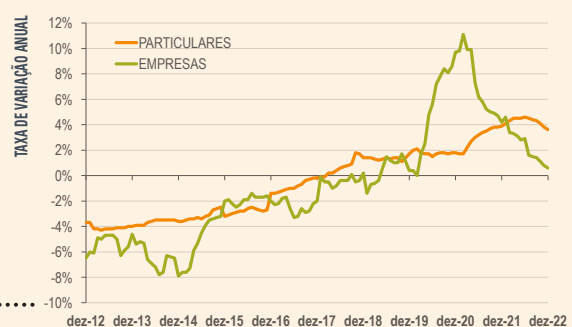
APESAR DOS CHOQUES ADVERSOS QUE SE TÊM VERIFICADO MAIS RECENTEMENTE, O SECTOR BANCÁRIO CONTINUA A DEMONSTRAR RESILIÊNCIA E A RESPONDER ÀS NECESSIDADES DE FINANCIAMENTO DA ECONOMIA.



A ALTERAÇÃO NA ORIENTAÇÃO DA POLÍTICA MONETÁRIA TEM-SE TRADUZIDO EM CRITÉRIOS DE CONCESSÃO DE CRÉDITO MAIS RESTRITIVOS



A CARTEIRA DE EMPRÉSTIMOS BANCÁRIOS CONTINUOU A CRESCER, CONTUDO, JÁ SE VERIFICOU UMA DESACELERAÇÃO FRUTO DO ATUAL CONTEXTO.



POUPANÇA

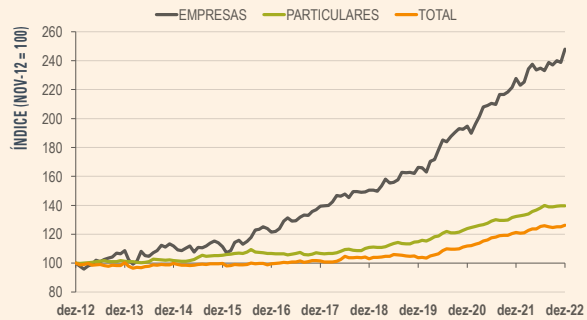
O AUMENTO EXPRESSIVO DOS DEPÓSITOS DE CLIENTES CONTINUA A EVIDENCIAR A CONFIANÇA NO SECTOR BANCÁRIO.



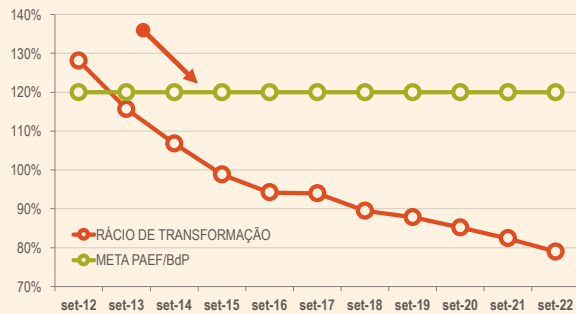
DEPÓSITOS DE CLIENTES



OS DEPÓSITOS³ REGISTRARAM UM AUMENTO DE 4,2% FACE A DEZEMBRO DE 2021.

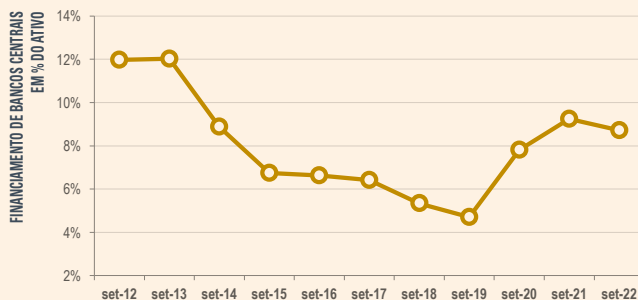


O GAP ENTRE OS DEPÓSITOS DE CLIENTES E A TOTALIDADE DO CRÉDITO CONCEDIDO CONTINUA A AUMENTAR.

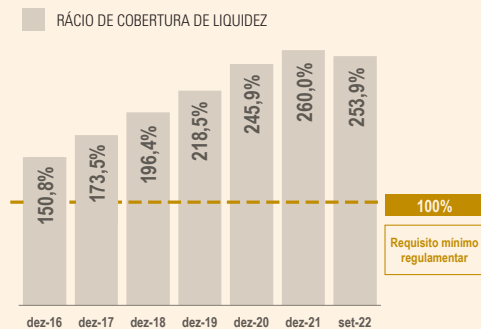


LIQUIDEZ

OS RISCOS DE INFLAÇÃO MUITO ELEVADA CONDUZIRAM A UMA MUDANÇA DE POLÍTICA MONETÁRIA QUE JÁ SE ESTÁ A TRADUZIR NUMA REDUÇÃO DO FINANCIAMENTO JUNTO DO EUROSISTEMA.



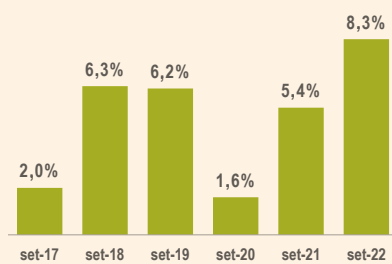
CONTUDO, A POSIÇÃO DE LIQUIDEZ DO SECTOR BANCÁRIO PORTUGUÊZ MANTÉM-SE EM NÍVEIS MUITO CONFORTÁVEIS.



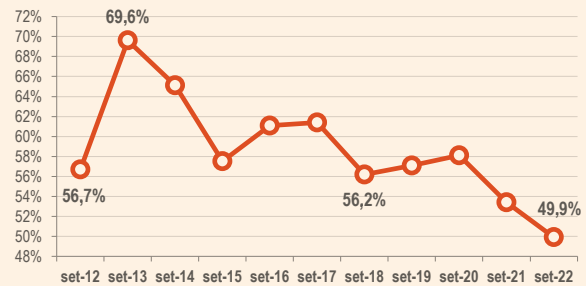
DESEMPENHO DO SECTOR

A RENDIBILIDADE DO SECTOR REGISTOU UMA MELHORIA SIGNIFICATIVA DEVIDO, SOBRETUDO, À DIMINUIÇÃO DO FLUXO DE PROVISÕES E IMPARIDADES E AO AUMENTO DO PRODUTO BANCÁRIO.

RETURN ON EQUITY

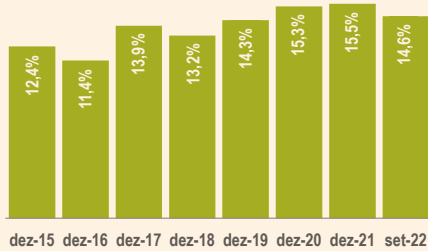


COST-TO-INCOME

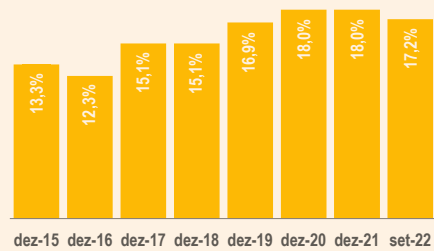


OS RÁCIOS DE SOLVABILIDADE MANTÊM-SE EM NÍVEIS ROBUSTOS.

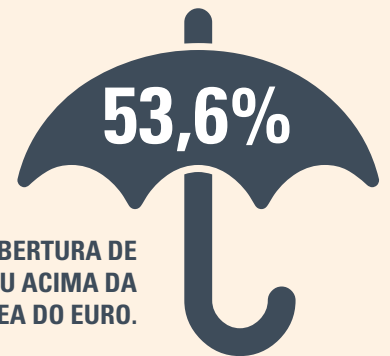
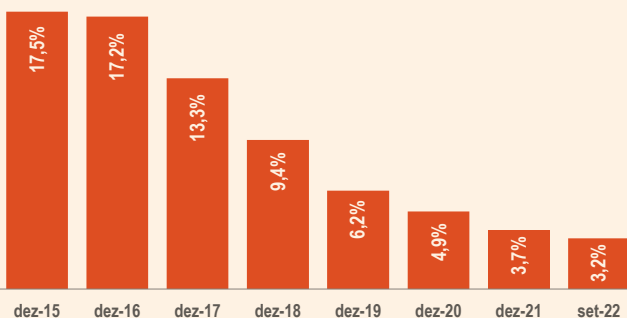
RÁCIO COMMON EQUITY TIER 1



RÁCIO DE SOLVABILIDADE TOTAL



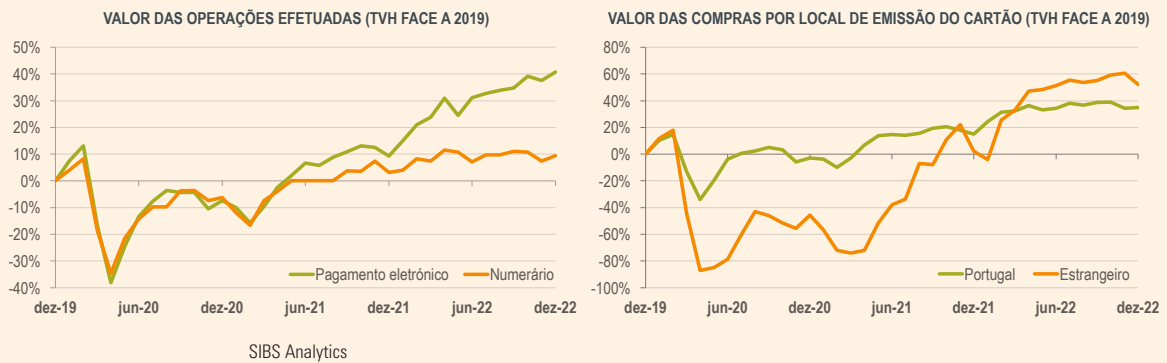
A QUALIDADE DOS ATIVOS CONTINUOU A MELHORAR, TENDO O RÁCIO DE NPL MANTIDO A TRAJETÓRIA DESCENDENTE, SITUANDO-SE JÁ PERTO DE 3%.



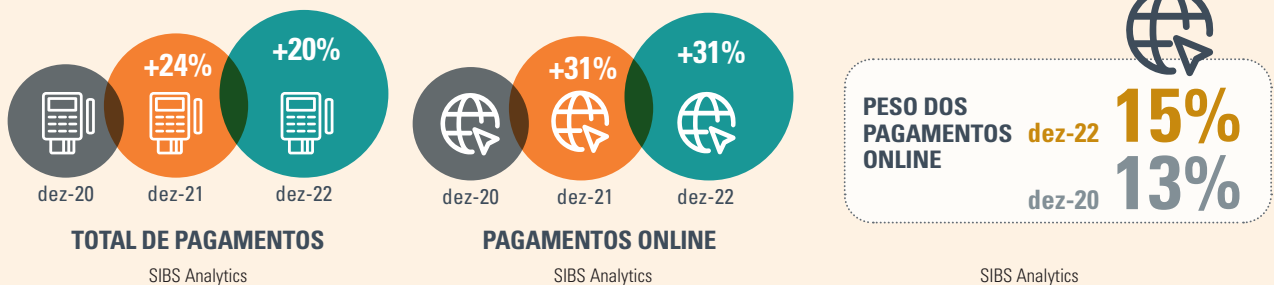
O RÁCIO DE COBERTURA DE NPL PERMANECEU ACIMA DA MÉDIA DA ÁREA DO EURO.

PAGAMENTOS E DIGITAL

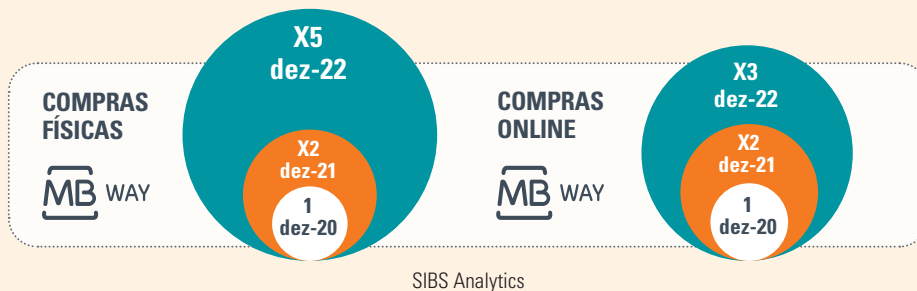
TEM-SE VERIFICADO UMA RECUPERAÇÃO NO VALOR DOS PAGAMENTOS PARA NÍVEIS SUPERIORES AO PERÍODO PRÉ-PANDEMIA, COM UM CRESCIMENTO MAIS SIGNIFICATIVO DOS PAGAMENTOS ELETRÓNICOS.



EM PARTICULAR, NOS MESES DE DEZEMBRO, REGISTOU-SE UM CRESCIMENTO EXPRESSIVO DOS PAGAMENTOS ONLINE.



DESTAQUE PARA O MB WAY QUE CONTINUOU A AUMENTAR A SUA IMPORTÂNCIA COMO MEIO DE PAGAMENTO.



OS CANAIS DIGITAIS ASSUMEM TAMBÉM CADA VEZ MAIS IMPORTÂNCIA PARA OS CLIENTES BANCÁRIOS.

